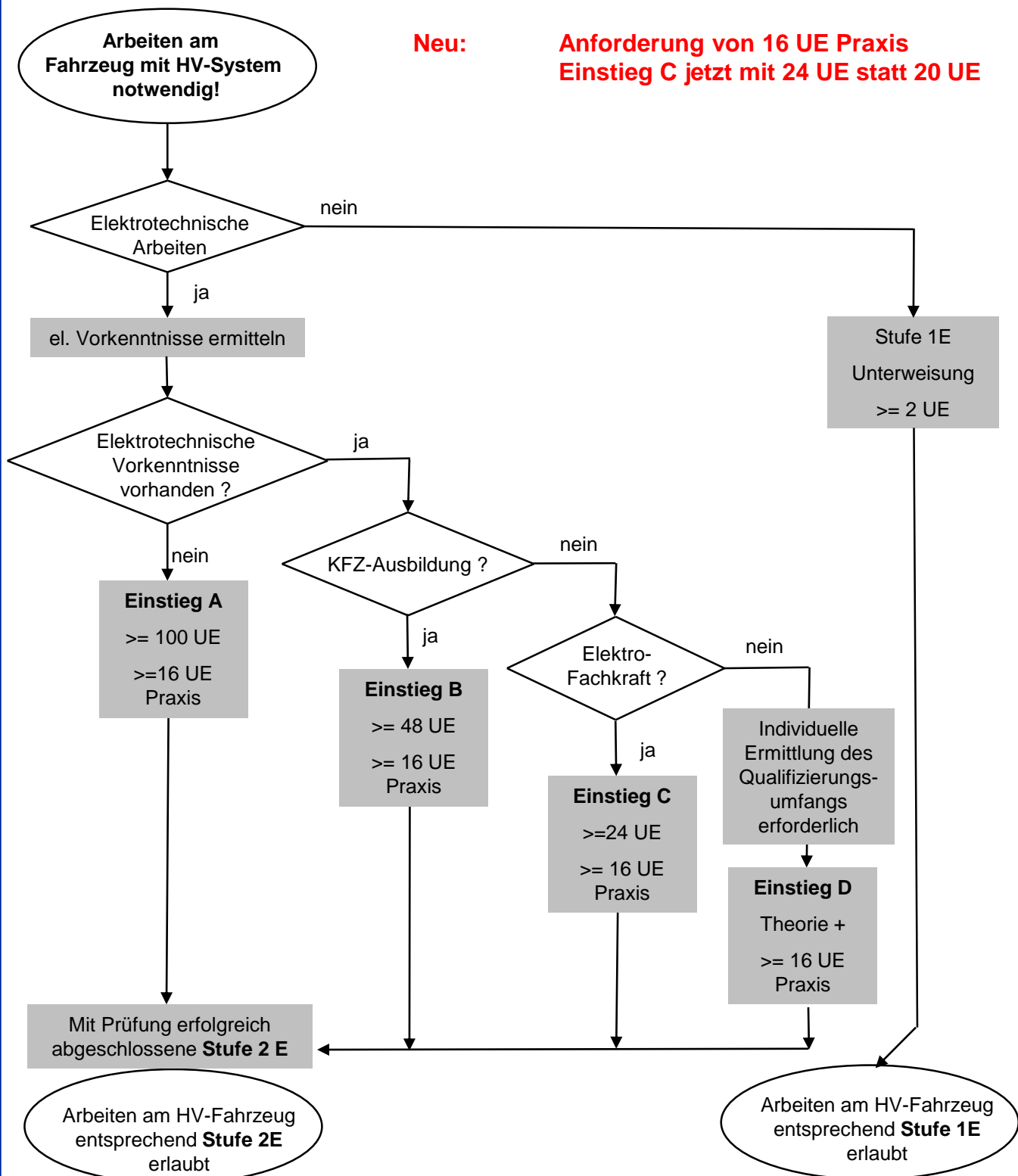


Qualifizierungsbedarf gemäß DGUV-I 209-093 Anhang 2

Qualifizierungsbedarf für Arbeiten vor Start of Production, die Stufe **1E/ 2E** erfordern

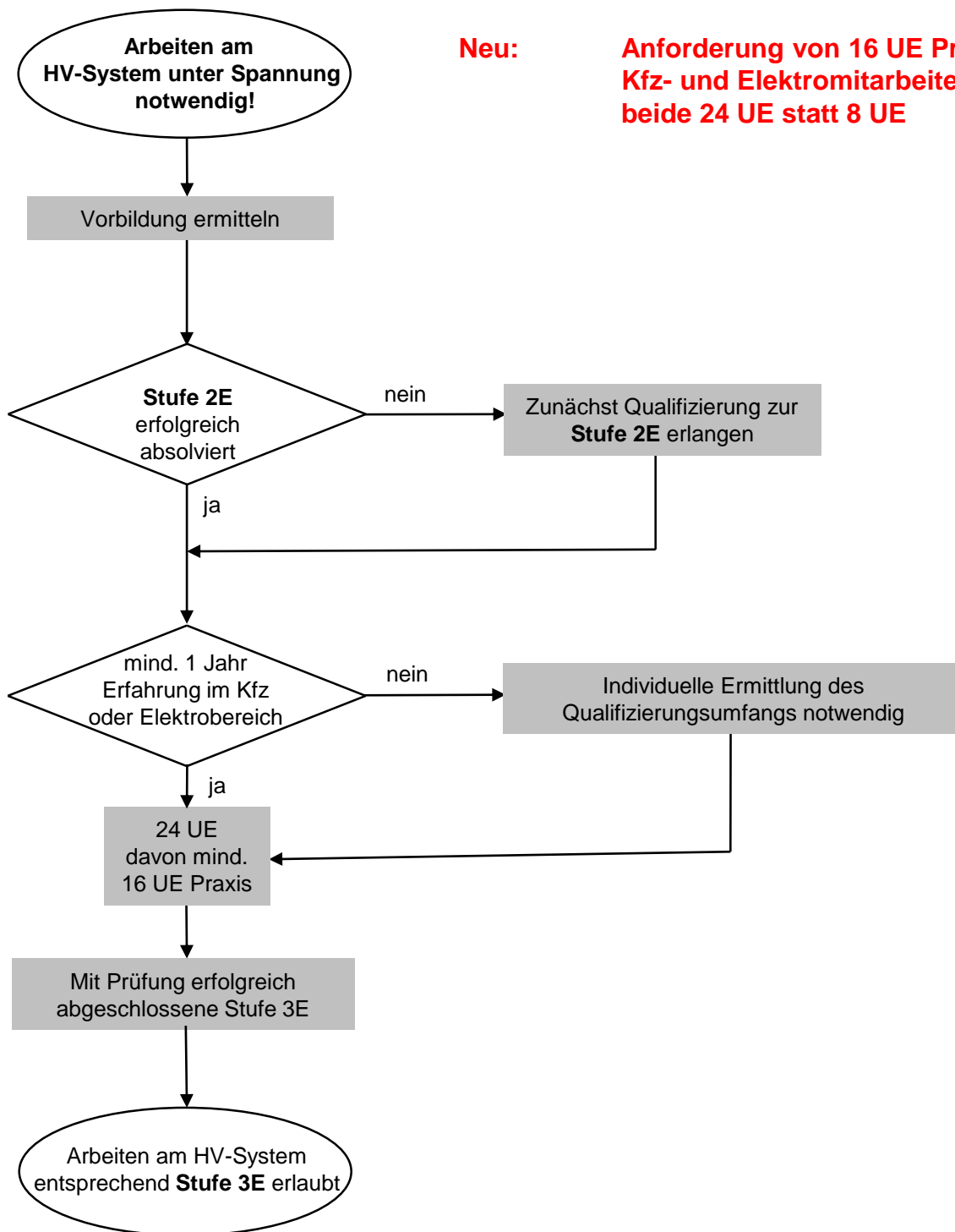
Neu: Anforderung von **16 UE Praxis**
Einstieg C jetzt mit **24 UE** statt **20 UE**



Qualifizierungsbedarf gemäß DGUV-I 209-093 Anhang 3

Qualifizierungsbedarf für Arbeiten vor Start of Production, die Stufe **3E** erfordern

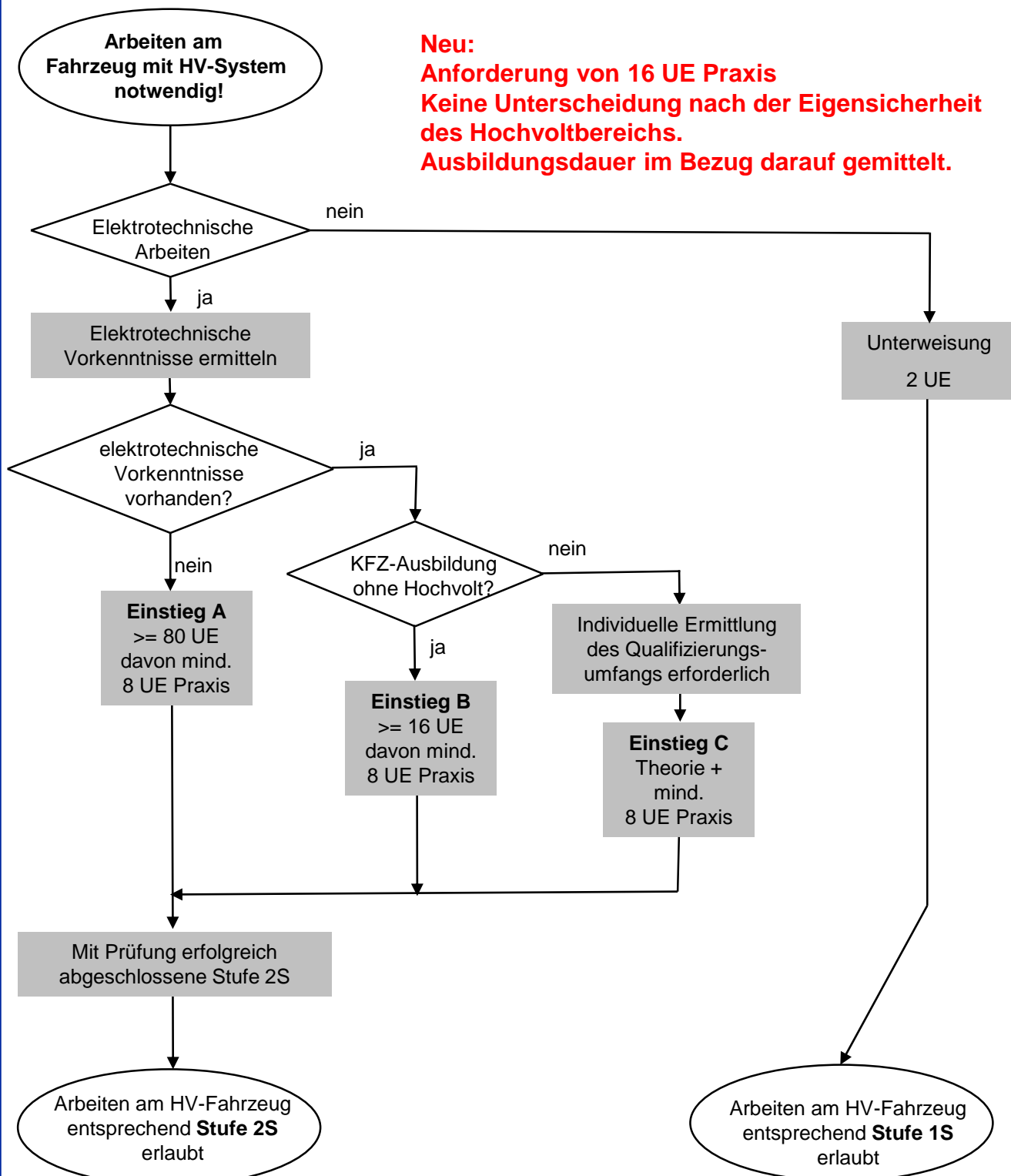
Neu: Anforderung von 16 UE Praxis
Kfz- und Elektromitarbeiter absolvieren
beide 24 UE statt 8 UE



Qualifizierungsbedarf gemäß DGUV-I 209-093 Anhang 5

Qualifizierungsbedarf für Servicearbeiten, die
Stufe **1S/ 2S** erfordern

Neu:
Anforderung von 16 UE Praxis
Keine Unterscheidung nach der Eigensicherheit
des Hochvoltbereichs.
Ausbildungsdauer im Bezug darauf gemittelt.



Qualifizierungsbedarf gemäß DGUV-I 209-093 Seite 53

Qualifizierungsbedarf für Servicearbeiten an
unter Spannung stehenden HV-Systemen – **Stufe 3S**

Neu:
Anforderung von 16 UE Praxis

